

PŮDORYS 1:50

PŮDORYSNÝ POHLED 1:50

LEGENDA PROSTUPŮ

OZN. PROST.	ÚČEL PROSTUPU	POČET PROSTUPŮ (ks)	OSAZENÉ POTRUBÍ	ROZMĚR OTVORU (mm)	SPECIÁLNÍ VÝROBEK	VÝŠKA		POZNÁMKA
						SP. HRANY	OSY	
P1	PROSTUP TECHNOLOGIE	1	TLT DN 150	ø250		-	+1.510	VRTANÝ NEBO BEDNĚNÝ PROSTUP TĚSNIT - VIZ 1)
P2	PROSTUP TECHNOLOGIE	1	PE d=110	ø200		-	+1.510	VRTANÝ NEBO BEDNĚNÝ PROSTUP TĚSNIT - VIZ 1)

1) TĚSNĚNÍ VRTANÉHO NEBO BEDNĚNÉHO KRUHOVÉHO PROSTUPU POMOCÍ MECHANICKY ROZPÍNAVÉHO ŘETĚZOVÉHO TĚSNĚNÍ – PROSTOR MEZI STĚNOU PROSTUPU A POTRUBÍM UTĚSNIT POMOCÍ ŘETĚZOVÉ MECHANICKY ROZPÍNAVÉ TVAROVKY. PŘESNÝ TYP TĚSNICÍ TVAROVKY NUTNO OBJEDNAT V ZÁVISLOSTI NA ŠÍŘCE TĚSNĚNÉ SPÁRY. U VRTANÉHO OTVORU DODATEČNĚ CHRÁNIT OBNAŽENOU VÝZTUŽ PROTI KOROZI.

POZNÁMKA

- SPÁRY A PROSTUPY BUDOU VODOTĚSNÉ
- ZALOŽENÍ OBJEKTU BUDE PROVEDENO V PAŽENÉ STAVEBNÍ JÁMĚ. PAŽENÍ NAVRHNĚ ZHOTOVITEL V RÁMCI DODAVATELSKÉ DOKUMENTACE.
- VEŠKERÉ PO ZASYPÁNÍ VIDITELNÉ POVRCHY BETONOVÝCH KONSTRUKCÍ, VČETNĚ VENKOVNÍHO POVRCHU OBVODOVÝCH BETONOVÝCH STĚN OD KORUNY STĚNY DO ÚROVNĚ 300mm POD PŘÍLEHLÝ UPRAVENÝ TERÉN PROVÉST V KVALITĚ POHLEDOVÝCH BETONŮ
- V MÍSTĚ PŘÍLEHAJÍCÍ ZATRAVNĚNÉ PLOCHY KOLEM OBJEKTU POLOŽIT PÁS BETONOVÝCH DLAŽDIC 300/300mm DO PÍSKOVÉHO LŮŽE.

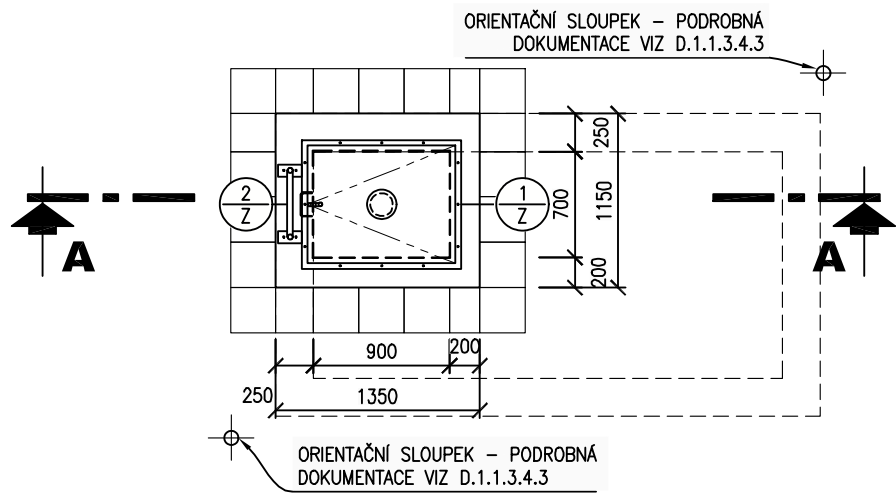
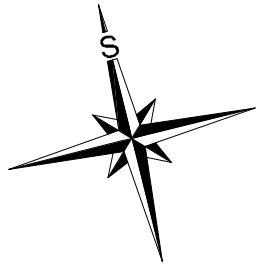
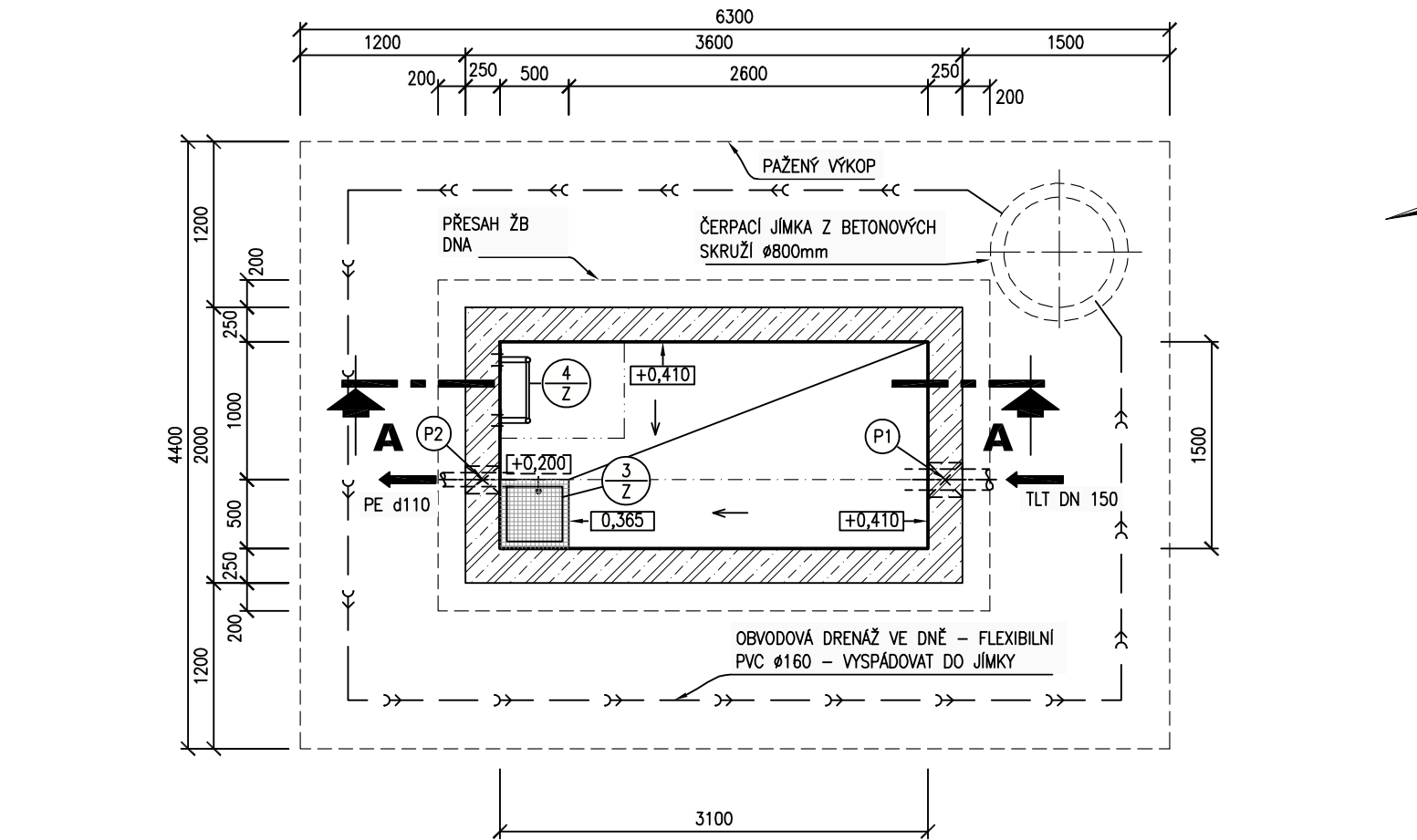
-	-	-
Revize	Popis revize	Datum revize

<div><div><div></div><div>AQUA[®]</div><div>PROCON</div></div><div><div>AQUA PROCON s.r.o.</div><div>Projektová a inženýrská společnost</div><div>Palackého tř. 12, 612 00 Brno</div><div>tel.: +420 541 426 011, fax: +420 541 426 012</div><div>E-mail: info@aquaprocon.cz</div><div>www.aquaprocon.cz</div></div></div>	
Vedoucí projektu	Ing. Jan Polášek
Vedoucí dílčího projektu	Ing. Vladimír Oppelt
Zodpovědný projektant	Ing. Petr Baránek
Vypracoval	Daniela Adlerová
Kontroloval	Ing. Jan Polášek

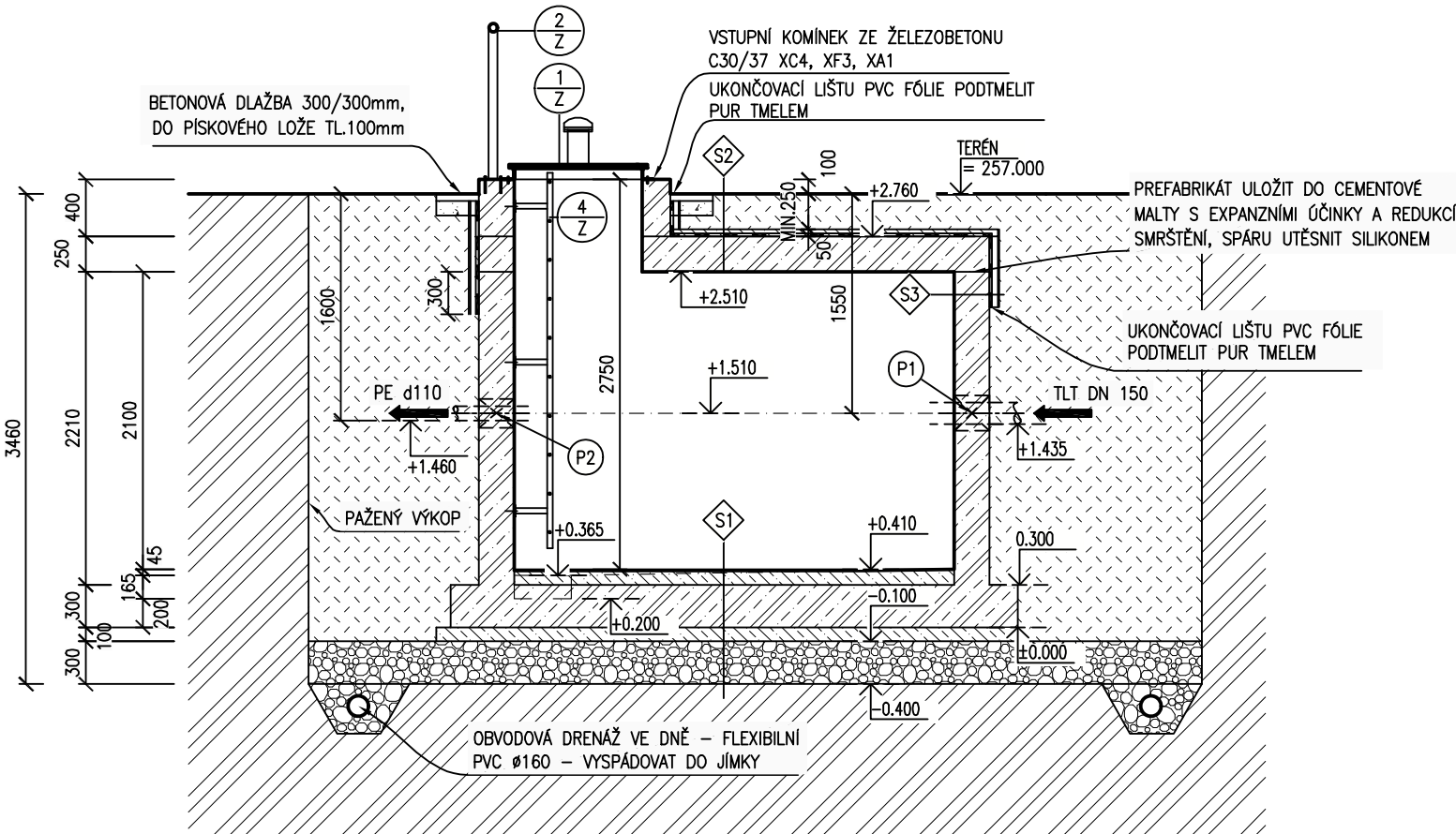
Investor	Střední škola stavebních řemesel Brno-Bosonohy		
Objednatel	Střední škola stavebních řemesel Brno-Bosonohy		

Formát	3A4	Měřítko	1:50	Stupeň	ZD	Datum	10/2016	Zakázkové číslo	1444016-18
--------	-----	---------	------	--------	----	-------	---------	-----------------	------------

<div>Projekt</div> <div>OPRAVA, REKONSTRUKCE VODOVODU A KANALIZACE V AREÁLU ŠKOLY</div>		
<div>D - Dokumentace objektů a technických a technologických zařízení</div> <div>D.1 - Dokumentace stavebního nebo inženýrského objektu</div> <div>D.1.3 - SO 03 VODOVOD</div>		
<div>Souprava</div>		
<div>Příloha</div>	<div>VODOMĚRNÁ ŠACHTA VŠ2 - STAVEBNÍ ČÁST</div>	<div><div>Číslo přílohy</div><div>D.1.3.10</div><div>Revize</div><div>0</div></div>



ŘEZ A-A 1:50



SKLADBY KONSTRUKCÍ

- S1 Dno šachty**
 - MRAZUZDORNÁ KERAM. DLAŽBA S PROTISKLUZNÝM POVRCHEM + LEPICÍ STĚRKA 15mm VČ. SOKLU V. 300mm
 - SPÁDOVÝ BETON C20/25 TL. 50–95mm
 - ŽELEZOBETONOVÁ KONSTRUKCE DNA C30/37 XC4, XF1, XA1 TL. 300mm
 - PODKLADNÍ BETON C12/15 TL. 100mm
 - ŠTĚRKOVÝ HUTNĚNÝ POLŠTÁŘ TL. 300mm
 - PŮVODNÍ ZEMINA
- S2 Strop šachty**
 - ZÁSYP + NÁSYP VHODNOU JEMNOZRNNOU ZEMINOU + OHUMUS. – TL. VIZ LEGENDA ŠACHET
 - FILTRAČNÍ GEOTEXTILIE ZE SYNTETICKÝCH VLÁKEN 600g/m2
 - NOPOVÁ FÓLIE
 - OCHRANNÁ BETONOVÁ MAZANINA C20/25 – TL. 50mm
 - NETKANÁ TEXTILIE ZE SYNTETICKÝCH VLÁKEN MIN. 300g/m2
 - IZOLACE Z FÓLIE PVC TL. 1,5mm
 - NETKANÁ TEXTILIE ZE SYNTETICKÝCH VLÁKEN MIN. 300g/m2
 - ŽELEZOBETONOVÝ STAVEN. PREFABRIKÁT C30/37 XC4, XF1, XA1 TL. 250mm
- S3 Horní část stěny šachty**
 - ŽELEZOBETONOVÁ STĚNA C30/37 XC4, XF1, XA1 TL. 250mm
 - NETKANÁ TEXTILIE ZE SYNTETICKÝCH VLÁKEN MIN. 300g/m2
 - IZOLACE Z FÓLIE PVC TL. 1,5mm
 - NETKANÁ TEXTILIE ZE SYNTETICKÝCH VLÁKEN MIN. 300g/m2
 - DESKY Z EXTRUDOVANÉHO POLYSTYRÉNU TL. 40 mm
 - NOPOVÁ FÓLIE
 - ZÁSYP VHODNOU JEMNOZRNNOU ZEMINOU

LEGENDA MATERIÁLŮ

- ŽELEZOBETON C30/37 XA1, XC4, XF1
- PROSTÝ BETON: PODKLADNÍ C12/15; OCHRANNÝ C20/25; PODLAHOVÝ C20/25
- HUTNĚNÝ ŠTĚRKOVÝ POLŠTÁŘ
- HUTNĚNÝ ZÁSYP VHODNOU ZEMINOU
- STÁVAJÍCÍ ROSTLÁ ZEMINA
- HUTNĚNÝ PÍSKOVÝ PODSYP
- HYDROIZOLACE